



Linea SPORT S1 PS FO SR ESD

EN ISO 20345:2022 + A1:2024

TAGLIE* 35-48
STOCK** 35-48
CALZATA 12
PESO*** 527 g



65% ECO PU
ECO BOX
+25% LIGHT
20% ENERGY
ECO FACILITIES

ECO RELEASE AGENT
VEGAN FRIENDLY



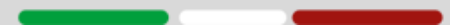
SLIP-IN HANDS FREE FIT



Tecnologia **SLIP-IN**, progettato per chi non si ferma mai. Grazie al laccio elastico con ferma laccio a molla e al tallone sagomato, indossare la calzatura è un gesto istantaneo.

- TOMAIO** MESH nero in tessuto tecnico traforato, traspirante, leggero, garantisce la massima ventilazione.
- FODERA** 100% poliestere a nido d'ape libera rapidamente l'umidità, mantenendo il piede asciutto.
- SOLETTA** SPORT-LITE, anatomica, antistatica, antibatterica ed ESD, riciclate al 65%.
- SUOLA** in poliuretano bidensità certificata antiscivolo, resistente alle flessioni e alle abrasioni, antiolio, ESD .
- PUNTALE** Puntale in composito THIN CAP: più leggero del metallo e privo di shock termico (non conduce caldo/freddo).
- LAMINA** Sottopiede antiperforazione non metallico HRP INSOLE, leggero e flessibile .
- PLUS**
 - **Costruzione Seamless:** interno privo di pezzi sormontati per eliminare punti di pressione
 - **Zona caviglia:** imbottiture maggiorate in materiali morbidi
 - **Inserto tallone:** antiscalzante ad alta resistenza
 - **Shock Absorber:** tacco a geometria variabile per ridurre l'impatto sulla colonna vertebrale
 - **Laccio aggiuntivo tradizionale di ricambio incluso**
 - **Flex support:** per una camminata di ineguagliabile comodità e super performante

*taglie certificate CE
**disponibili a magazzino
***peso indicativo di mezzo paio in taglia 42 (±10%)



CLIMB – SPECIFICHE TECNICHE

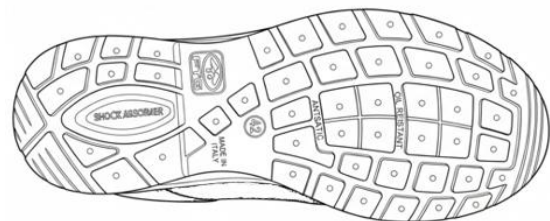
Settore di utilizzo:

Lavori leggeri, ind. meccanica, logistica/imballaggio, professionisti/artigiani, cooperative, elettronica, elettrotecnica, edilizia, carpenteria

Consigli di manutenzione:

Pulire periodicamente i solchi della suola e il tomaio con materiali non aggressivi che potrebbero compromettere qualità, sicurezza e durata della calzatura. Non asciugare in vicinanza o a contatto diretto con fonti di calore.

Non conservare alla luce diretta del sole.



PERFORMANCE E REQUISITI NORMATIVI EN ISO 20345:2022 + A1:2024

CALZATURA COMPLETA	PUNTO NORMA	DESCRIZIONE	UNITA' DI MISURA	REQUISITO	RISULTATO
Protezione delle dita:	5.3.2.6	Resistenza all'urto	mm	≥ 14	14
	5.3.2.7	Resistenza alla compressione	mm	≥ 14	16,5
Sottopiede:	6.2.1	Resistenza alla perforazione singolo	N	≥ 950	1361
	6.2.1	Media resistenza alla perforazione	N	≥ 1100	1455
Soletta:	6.2.1	Assorbimento d'acqua	mg/cm ²	≥ 70	N.A.
	5.7.3	Deassorbimento d'acqua	mg/cm ²	≥ 80%	N.A.
Calzatura ESD:	EN IEC 61340-5-1	Resistenza elettrica per calzature ESD	Mohm	< 100	93,6
Tomaio:	5.4.6	Permeabilità al vapore d'acqua	mg/cm ² · h	≥ 0.8	63,7
	5.4.6	Coefficiente di vapore d'acqua	mg/cm ²	≥ 15	509,6
	5.4.3	Resistenza allo strappo	N	≥ 60	125
Fodera:	5.5.4	Permeabilità al vapore d'acqua	mg/cm ² · h	≥ 2	38,7
	5.5.4	Coefficiente di vapore d'acqua	mg/cm ²	≥ 20	309,6
	5.5.2	Resistenza allo strappo	N	≥ 15	53
	5.5.3	Resistenza all'abrasione (secco)	cicli	25.600	25.600
	5.5.3	Resistenza all'abrasione (umido)	cicli	12.800	12.800
Suola:	6.2.4	Assorbimento di energia del tacco	J	≥ 20	28
	5.8.3	Resistenza allo strappo	kN/m	≥ 8	18,8
	5.8.4	Resistenza all'abrasione	mm ³	≤ 150	39
	5.8.5	Resistenza alle flessioni	mm	≤ 4	0
	5.8.6	Idrolisi	mm	≤ 6	0
	6.4.2	Resistenza agli idrocarburi	%	≤ 12%	2,9
	5.3.5.2	Resistenza scivolamento su ceramica con NaLS - tacco avanti 7°	-	≥ 0.31	0,46
	5.3.5.2	Resistenza scivolamento su ceramica con NaLS - punta indietro 7°	-	≥ 0.36	0,50
	6.2.10	Resistenza scivolamento su ceramica con glicerina (SR)- tacco avanti 7°	-	≥ 0.19	0,28
	6.2.10	Resistenza scivolamento su ceramica con glicerina (SR)- punta indietro 7°	-	≥ 0.22	0,24

Nel modello e nei suoi componenti, non è stata rilevata la presenza di sostanze pericolose indicate nell' Allegato XVII del regolamento 1907/2006/CE e successive modifiche ed integrazioni.