



Ligne SPORT
S3S FO SR ESD
EN ISO 20345:2022

TAILLES * 34-48
STOCK ** 35-48
CHAUSSANT 12
POIDS *** 589 g



65% ECO PU
ECO BOX
+25% LIGHT
20% ENERGY

ECO RELEASE AGENT
ECO FACILITIES



TIGE	cuir pleine fleur huilé noir "TOP LEATHER" avec rembourrage au niveau de la malléole
DOUBLURE	nid d'abeille 100 % polyester, favorisant l'évacuation rapide de l'humidité et le maintien du pied au sec.
SEMELLE DE PROPRETÉ	SPORT-LITE, anatomique, antistatique, antibactérienne et ESD, composée à 65 % de matériaux recyclés.
SEMELLE	polyuréthane double densité, certifiée antidérapante, résistante à la flexion, à l'abrasion et aux hydrocarbures. Propriétés ESD
EMBOUT	Embout composite THIN CAP : plus léger que le métal et insensible aux chocs thermiques (ne conduit pas la chaleur/le froid).
INSERT ANTI-PERFORATION	Insert anti-perforation non métallique HR-INSOLE, légère et flexible
PLUS	<ul style="list-style-type: none"> • Construction sans coutures internes superposées : intérieur sans pièces superposées pour éliminer les points de pression • Zone de la cheville : rembourrage accru en matériaux souples • Semelle intérieure au talon : antidérapante haute résistance • Talon amortissant : spécialement étudiée pour absorber les chocs et améliorer le confort lors de la marche • Soutien flexible : conçu pour accompagner le déroulé naturel du pied et favoriser le confort au quotidien. • Inserts HIGH-TEX : nylon haute ténacité résistant à l'abrasion et aux déchirures.

*Tailles certifiées CE
**disponible en stock
***Poids approximatif d'une demi-paire en taille 42 (±10%)

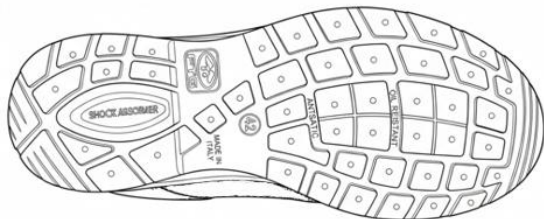
BOXING – SPÉCIFICATIONS TECHNIQUES

Secteur d'utilisation :

industrie mécanique , logistique/emballage, professionnels/artisans, coopératives, électronique, génie électrique, construction, menuiserie

Conseils d'entretien :

Nettoyer régulièrement les rainures de la semelle et la tige avec des produits non abrasifs.
Ne pas utiliser de produits susceptibles d'altérer la qualité, la sécurité ou la durabilité de la chaussure.
Ne pas sécher à proximité ou au contact direct d'une source de chaleur.
Ne pas conserver en plein soleil.



PERFORMANCE ET EXIGENCES SELON LA NORME EN ISO 20345:2022 + A1:2024

CHAUSSURES COMPLÈTES	RÉFÉRENCE NORMATIVE	DESCRIPTION	UNITÉ DE MESURE	EXIGENCE	RÉSULTAT
Protection des orteils :	5.3.2.6	résistance aux chocs	mm	≥ 14	14,5
	5.3.2.7	Résistance à la compression	mm	≥ 14	15,5
Insert anti-perforation :	6.2.1	résistance à la perforation simple	N	≥ 950	1250
	6.2.1	résistance moyenne à la perforation	N	≥ 1100	1302
Semelle de propreté :	6.2.1	Absorption d'eau	mg/cm ²	≥ 70	86,3
	5.7.3	Désorption de l'eau	mg/cm ²	≥ 80%	100
Chaussures ESD :	EN IEC 61340-5-1	résistance électrique des chaussures ESD	Mohm	< 100	93,6
Tige :	5.4.6	perméabilité à la vapeur d'eau	mg/cm ² · h	≥ 0,8	6,1
	5.4.6	coefficient de vapeur d'eau	mg/cm ²	≥ 15	53,5
	6.3	Pénétration de l'eau (WPA)	g	≤ 0,2	0,02
	6.3	Absorption d'eau (WPA)	%	≤ 30	1,3
	5.4.3	Résistance à la déchirure	N	≥ 120	218
Doublure :	5.5.4	perméabilité à la vapeur d'eau	mg/cm ² · h	≥ 2	99,9
	5.5.4	coefficient de vapeur d'eau	mg/cm ²	≥ 20	799
	5.5.2	Résistance à la déchirure	N	≥ 15	44
	5.5.3	Résistance à l'abrasion (à sec)	cycles	25 600	25 600
	5.5.3	Résistance à l'abrasion (humide)	cycles	12 800	12 800
Semelle :	6.2.4	absorption d'énergie par le talon	J	≥ 20	26
	5.8.3	Résistance à la déchirure	kN/m	≥ 8	18,8
	5.8.4	résistance à l'abrasion	mm ³	≤ 150	39
	5.8.5	Résistance à la flexion	mm	≤ 4	0
	5.8.6	Hydrolyse	mm	≤ 6	0
	6.4.2	Résistance aux hydrocarbures	%	≤ 12%	2,9
	5.3.5.2	Résistance au glissement sur céramique avec NaLS - talon en avant 7°	-	≥ 0,31	0,46
	5.3.5.2	Résistance au glissement sur céramique avec NaLS - inclinaison arrière de 7°	-	≥ 0,36	0,50
	6.2.10	Résistance au glissement sur céramique avec glycérine (SR) - talon avant de 7°	-	≥ 0,19	0,28
	6.2.10	Résistance au glissement sur céramique avec glycérine (SR) - inclinaison vers l'arrière de 7°	-	≥ 0,22	0,24

Aucune substance dangereuse listée à l'annexe XVII du règlement (CE) n° 1907/2006 et ses modifications ultérieures n'a été détectée dans le modèle ni dans ses composants.