



Linea **SPORT**
S3S FO SR ESD
 EN ISO 20345:2022

TAGLIE* 34-48
 STOCK** 35-48
 CALZATA 12
 PESO*** 549 g



65% ECO PU
 ECO BOX
 +25% LIGHT
 20% ENERGY

ECO RELEASE AGENT
 ECO FACILITIES



TOMAIO	pelle fiore nera ingrassata TOP LEATHER con imbottitura al malleolo
FODERA	100% poliestere a nido d'ape libera rapidamente l'umidità, mantenendo il piede asciutto.
SOLETTA	SPORT-LITE, anatomica, antistatica, antibatterica ed ESD, riciclate al 65%
SUOLA	in poliuretano bidensità certificata antiscivolo, resistente alle flessioni e alle abrasioni, antiolio, ESD
PUNTALE	Puntale in composito THIN CAP: più leggero del metallo e privo di shock termico (non conduce caldo/freddo).
LAMINA	Sottopiede antiperforazione non metallico HRP INSOLE, leggero e flessibile
PLUS	<ul style="list-style-type: none"> • Costruzione Seamless: interno privo di pezzi sormontati per eliminare punti di pressione • Zona caviglia: imbottiture maggiorate in materiali morbidi • Inserito tallone: antiscalzante ad alta resistenza • Shock Absorber: tacco a geometria variabile per ridurre l'impatto sulla colonna vertebrale • Flex support: per una camminata di ineguagliabile comodità e super performante • Inseri in HIGH-TEX: nylon ad alta tenacità resistente ad abrasione e strappi.

*taglie certificate CE
 **disponibili a magazzino
 ***peso indicativo di mezzo paio in taglia 42 (±10%)

BOXING - SPECIFICHE TECNICHE

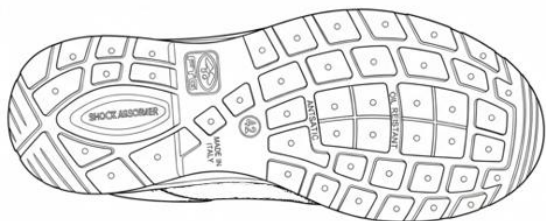
Settore di utilizzo:

Lavori leggeri, ind. meccanica, logistica/imballaggio, professionisti/artigiani, cooperative, elettronica, elettrotecnica, edilizia, carpenteria

Consigli di manutenzione:

Pulire periodicamente i solchi della suola e il tomaio con materiali non aggressivi che potrebbero compromettere qualità, sicurezza e durata della calzatura. Non asciugare in vicinanza o a contatto diretto con fonti di calore.

Non conservare alla luce diretta del sole.



PERFORMANCE E REQUISITI NORMATIVI EN ISO 20345:2022 + A1:2024

CALZATURA COMPLETA	PUNTO NORMA	DESCRIZIONE	UNITA' DI MISURA	REQUISITO	RISULTATO
Protezione delle dita:	5.3.2.6	Resistenza all'urto	mm	≥ 14	14,5
	5.3.2.7	Resistenza alla compressione	mm	≥ 14	15,5
Sottopiede:	6.2.1	Resistenza alla perforazione singolo	N	≥ 950	1250
	6.2.1	Media resistenza alla perforazione	N	≥ 1100	1302
Soletta:	6.2.1	Assorbimento d'acqua	mg/cm ²	≥ 70	86,3
	5.7.3	Deassorbimento d'acqua	mg/cm ²	≥ 80%	100
Calzatura ESD:	EN IEC 61340-5-1	Resistenza elettrica per calzature ESD	Mohm	< 100	93,6
Tomaio:	5.4.6	Permeabilità al vapore d'acqua	mg/cm ² · h	≥ 0.8	6,1
	5.4.6	Coefficiente di vapore d'acqua	mg/cm ²	≥ 15	53,5
	6.3	Penetrazione di acqua (WPA)	g	≤ 0,2	0,02
	6.3	Assorbimento di acqua (WPA)	%	≤ 30	1,3
	5.4.3	Resistenza allo strappo	N	≥ 120	218
Fodera:	5.5.4	Permeabilità al vapore d'acqua	mg/cm ² · h	≥ 2	99,9
	5.5.4	Coefficiente di vapore d'acqua	mg/cm ²	≥ 20	799
	5.5.2	Resistenza allo strappo	N	≥ 15	44
	5.5.3	Resistenza all'abrasione (secco)	cicli	25.600	25.600
	5.5.3	Resistenza all'abrasione (umido)	cicli	12.800	12.800
Suola:	6.2.4	Assorbimento di energia del tacco	J	≥ 20	26
	5.8.3	Resistenza allo strappo	kN/m	≥ 8	18,8
	5.8.4	Resistenza all'abrasione	mm ³	≤ 150	39
	5.8.5	Resistenza alle flessioni	mm	≤ 4	0
	5.8.6	Idrolisi	mm	≤ 6	0
	6.4.2	Resistenza agli idrocarburi	%	≤ 12%	2,9
	5.3.5.2	Resistenza scivolamento su ceramica con NaLS - tacco avanti 7°	-	≥ 0.31	0,46
	5.3.5.2	Resistenza scivolamento su ceramica con NaLS - punta indietro 7°	-	≥ 0.36	0,50
	6.2.10	Resistenza scivolamento su ceramica con glicerina (SR)- tacco avanti 7°	-	≥ 0.19	0,28
	6.2.10	Resistenza scivolamento su ceramica con glicerina (SR)- punta indietro 7°	-	≥ 0.22	0,24

Nel modello e nei suoi componenti, non è stata rilevata la presenza di sostanze pericolose indicate nell' Allegato XVII del regolamento 1907/2006/CE e successive modifiche ed integrazioni.